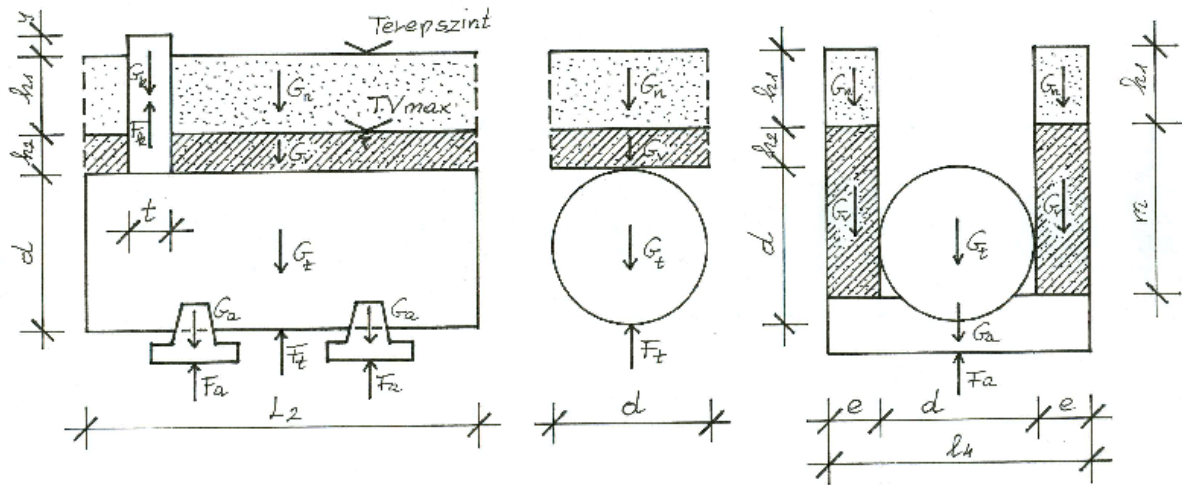


# STATIKAI VÁZ

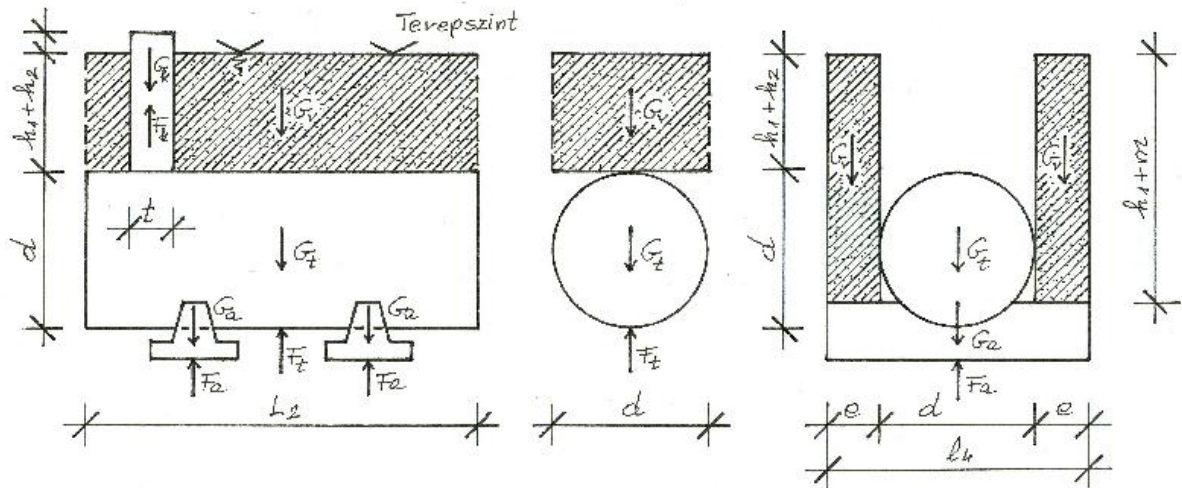
## Üzemi tehercsoportosítás

talajvíz:  $TV_{max}$   
 tartály: üres  
 munkagödör: visszatöltve



## Szélső tehercsoportosítás

talajvíz: terepszint  
 tartály: üres  
 munkagödör: visszatöltve



## Katasztrófális tehercsoportosítás

talajvíz: terepszint  
 tartály: üres  
 munkagödör: még nincs visszatöltve

